

20559  
Läufer

Der  
**Spezialist  
für alles**

**ALPINIST**

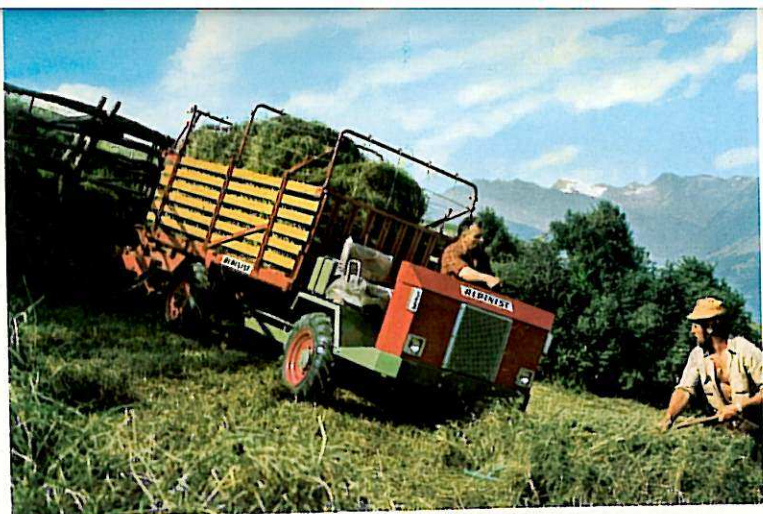
Allzweckfahrzeug



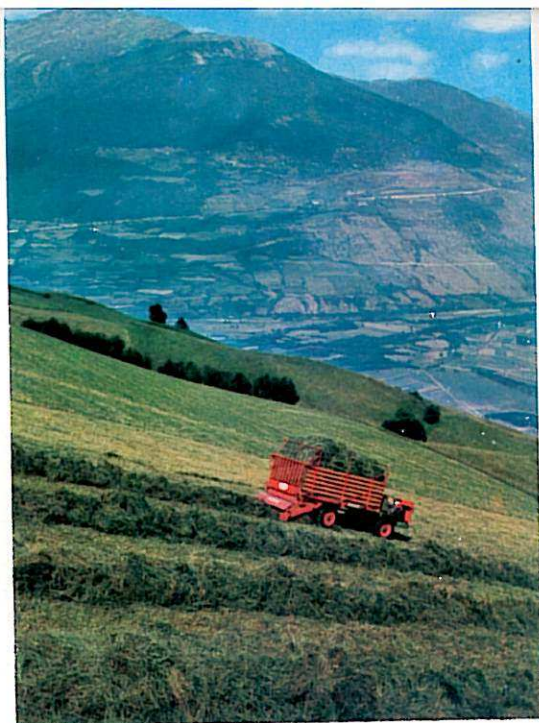
LANDMASCHINENFABRIK

**M & K TROTTER**





Sicheres Fahren auch im schwierigsten Gelände



Nicht nur vorwärts, auch rückwärts gewährleistet der „ALPINIST“ - Einwandfreies laden



Saubere Heuaufnahme auch beim Rückwärtsladen

Sicheres Einbringen der Heuernte und Heimfahrt



## **ALPINIST** Aufbauladegerät

IMA-geprüft (Schweiz)

### Technische Daten des Transporters mit Aufbauladewagen

für „ALPINIST“  
Transporter

#### **Aufbau**

Gesamtlänge	365 cm
Aufbaubreite	210 cm
Gesamthöhe bei aufgeklapptem Dörrfutteraufbau	255 cm
Inhalt	12 m <sup>3</sup>
Gesamthöhe als Grünfutteraufbau	175 cm

#### **Ladebrücke**

Höhe vom Boden	95 cm
Länge	300 cm
Breite	160 cm
Anzahl der Kratzbodenleisten	12

#### **Pick-up**

Hydraulisch aufziehbar, vom Fahrersitz aus leicht zu bedienen	
Breite	135 cm
Bodenfreiheit der ausgehobenen Pick-up	42 cm

Mit dem „Alpinist“ fährt man unter das in Parkstellung stehende Aufbauladegerät. Mit wenigen Handgriffen ist daraus ein Selbstfahrladewagen geworden.



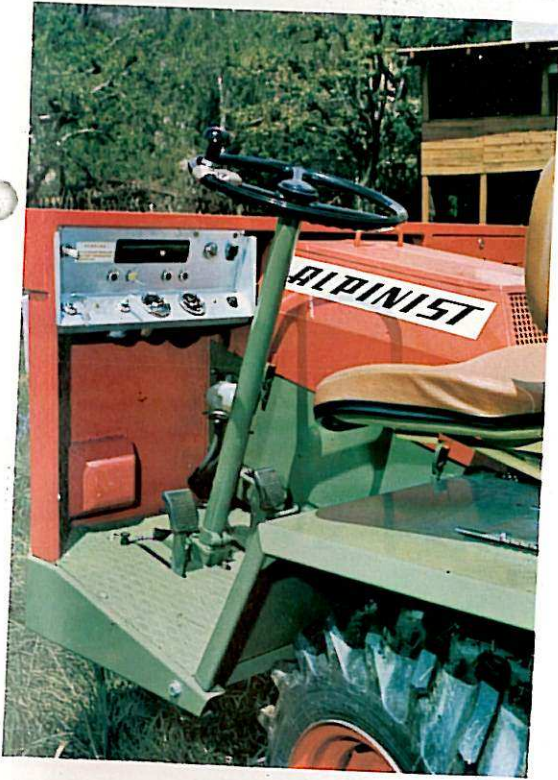
Breitmiststreuer nach hinten und Hangseitenstreuer seitlich

und  
Hangseitenstreuer (SACO)



Der „Alpinist“-Breitmiststreuer wird auf Grund seiner Vorzüge in zahlreichen Landwirtschaftsbetrieben mit großen Erfolg verwendet. Vor allem überzeugt das unkomplizierte, aber zuverlässige System der Streuaggregate und natürlich der bewährte „Alpinist“ selbst.

Der „Alpinist“-Breitmiststreuer ist mit einer sehr stabilen Stahlbrücke versehen. Der Kratzboden ist durchgehend mit Leisten belegt und gewährleistet einen zügigen Transport des Dunges zum Streuwerk. Die 2 querliegenden Walzen bewirken eine gleichmäßige Streubreite von ca. 4 m! Die serienmäßige Ausrüstung wird noch durch die hintere Rückwand, vervollständigt. Alles in allem: ein Breitmiststreuer, wie er besser nicht sein könnte. In harten Tests erprobt — in der Praxis bewährt. — Wie alles am „Alpinist“.



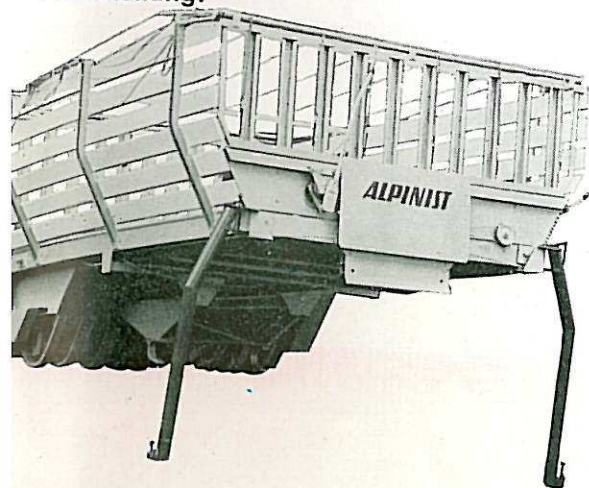
Modern ausgeführtes und übersichtlich angebrachtes Armaturenbrett



Schweiz. Institut für und Landarbeitstechnik Landmaschinenwesen Brugg.

Deutschland: TÜV geprüft  
Italien: Omologiert

Parkstellung:



Ein- und Ausfahrtstellung:





# ALPINIST

## Schneeschleuder

Wenn Weg und Steg zugeschneit sind, räumt der „Alpinist“ leicht und gründlich auch den tiefsten Schnee! Ausgerüstet mit einem 70 cm-Fräsrads, Vorschneidmesser, stufenlos schwenkbarem Auswurfkanal, abnehmbarem mind. 50 cm hohem Seiteneinzugsschild, mit Gleitschuhen, Stützrahmen, Zapfwellenanschluß und dem robusten Getriebe, Arbeitsbreite 180 cm.

### TECHNISCHE DATEN:

„Alpinist“ TT 36-TT 40-TT 55  
4 Takt Diesel Luftgekühlt

„Alpinist“ TT 45 Mercedes-  
Motor Wassergekühlt

**Getriebe:** 6 Vorwärts-,  
2 Rückwärtsgänge

**Antrieb:** Allrad, Vorderachse  
zuschaltbar

**Differentialsperre:** kann, da  
auf Hinterräder wirkend,  
auch beim Kurvenfahren  
eingeschaltet bleiben

**Geschwindigkeiten:**  
min.: 1,5 km/h  
max.: 25 km/h

**Spurweite außen:**  
vorne 160 cm ca.  
hinten 160 cm ca.

**Achsstand:** 230 cm

**Gesamtlänge:** 400 cm

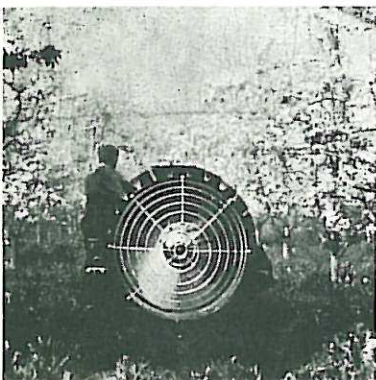
**Bereifung vorne und hinten:**  
9,0x16 oder 10x15

**Zapfwelle Motorabhängig:**  
540 U/min.

**Bremsen:** Zweikreisbrems-  
system, hydr. Allradfuß-  
bremse, mech. Handfest-  
stellbremse auf Hinterrä-  
der



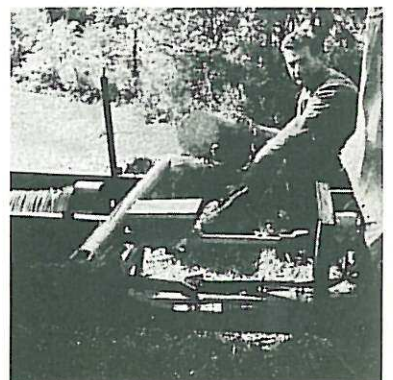
Miststreuer im Einsatz



Sprühgerät auf „Alpinist“ im Einsatz



Motorhydraulischer Dreiseitenkipper  
auf „Alpinist“



Seilwinde auf „Alpinist“ im Einsatz